

DE - LEUCHTGLÖBUS

Zur Verwendung als Lernmittel. Nur für Innenräume geeignet.

Inhalt des Kartons: 1 Leuchtglobus, 1 Globusfuß aus Kunststoff bzw. Holz.

SICHERHEITSHINWEISE

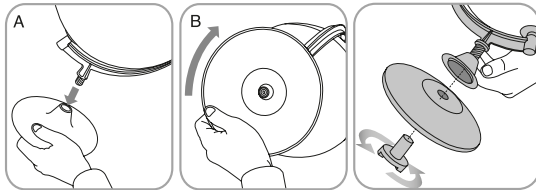
- Der Leuchtglobus ist kein Spielzeug. Kinder dürfen ihn nur unter Aufsicht eines Erwachsenen benutzen.
- Stellen Sie sicher, dass er stabil steht, damit er nicht rutscht oder herunterfällt.
- Sollte das Elektrokabel beschädigt sein, wenden Sie sich bitte an den Hersteller oder einen qualifizierten Fachmann.
- Wenn der Globus nicht oder nur unregelmäßig leuchtet, so prüfen Sie bitte gemäß der Anleitung zum Lampenwechsel, ob das Leuchtmittel korrekt in der Fassung festgeschraubt ist.
- Niemals am Kabel ziehen, wenn Sie den Netzstecker aus der Steckdose ziehen wollen.
- Hängen Sie nichts über den Globus, wenn er beleuchtet ist.
- Diese Bedienungshinweise zum späteren Nachschlagen bitte aufbewahren.

PFLEGE DES GLOBUS

Ziehen Sie den Netzstecker aus der Steckdose. Reinigen Sie die Oberfläche mit einem weichen, feuchten Tuch. Verwenden Sie keinen Alkohol oder andere Lösungsmittel, die den Globus beschädigen könnten.

ANLEITUNG ZUR MONTAGE DES GLOBUS

Schrauben Sie den Meridian gemäß den Abbildungen A und B am Globusfuß fest. Sollte der Globus mit einem Kunststoffmeridian und Holzfuß ausgestattet sein:



Führen Sie die Schraube von unten durch den Holzfuß und das konische Distanzstück und schrauben Sie sie am Gewinde des Meridians an.

ANLEITUNG ZUM WECHSEL DES LEUCHTMITTELS

ACHTUNG!

Der Globus kann mit folgenden Leuchtmitteln ausgestattet werden: Halogenlampe oder LED-Lampe.

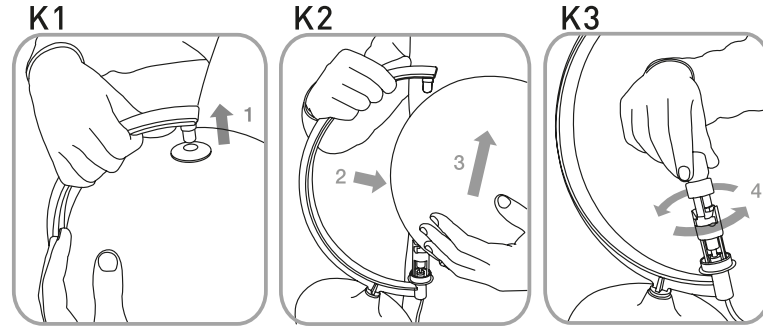
Im Falle eines Austauschs verwenden Sie nur Leuchtmittel mit den folgenden Eigenschaften: Halogen- oder LED-Lampe mit Fassung E14, Spannung 220-240 V~, 50/60 Hz.


- Netzstecker aus der Steckdose ziehen. Warten Sie einige Minuten, bis sich der Globus abgekühlt hat.
- Wenn der Globus einen Kunststoff-Meridian besitzt:
Den Meridian vorsichtig nach oben ziehen, bis der Meridianstift am Nordpol aus der Kugel heraustritt (Abb. K1). Nun können Sie die Globuskugel nach vorn kippen und von der Blende am Südpol abheben (Abb. K2). Achtung: mit dem Meridianstift nicht über die Kugel kratzen.

- Nun können Sie das Leuchtmittel wechseln gemäß Abb. K3
- Setzen Sie danach die Kugel wieder gemäß den Abbildungen in umgekehrter Reihenfolge ein.



Wir leben Ideen.



 **ENTSORGUNG VON ELEKTROGERÄTEN DURCH BENUTZER IN PRIVATEN HAUSHALTEN IN DER EU (Nur für Leuchtgloben mit LED Leuchtmitteln)**
Dieses Symbol auf dem Produkt oder dessen Verpackung gibt an, dass das Produkt nicht zusammen mit dem Restmüll entsorgt werden darf. Es obliegt daher Ihrer Verantwortung, das Gerät an einer entsprechenden Stelle für die Entsorgung oder Wiederverwertung von Elektrogeräten aller Art abzugeben (z.B. ein Wertstoffhof). Die separate Sammlung und das Recyclen Ihrer alten Elektrogeräte zum Zeitpunkt ihrer Entsorgung trägt zum Schutz der Umwelt bei und gewährleistet, dass sie auf eine Art und Weise recycelt werden, die keine Gefährdung für die Gesundheit des Menschen und der Umwelt darstellt. Weitere Informationen darüber, wo Sie alte Elektrogeräte zum Recyclen abgeben können, erhalten Sie bei den örtlichen Behörden, Wertstoffhöfen oder dort, wo Sie das Gerät erworben haben.

	Nicht geeignet für Kinder unter 14 Jahren		Verwendung von Lampen mit Glassicherheitschutz
---	---	---	--

- (D) Achtung!** Kein Spielzeug! Betrieb nur unter Aufsicht von Erwachsenen.
- (GB) Warning!** This is not a toy! To be used under the direct supervision of an adult.
- (F) Attention!** Ceci n'est pas un jouet ! À n'utiliser que sous la surveillance d'un adulte.
- (ES) ¡Advertencia!** ¡No se trata de un juguete! Utilizar siempre bajo la supervisión de un adulto.
- (I) Avvertenza!** Non è un giocattolo! Utilizzare unicamente sotto la sorveglianza di un adulto.

GB - LIGHT-UP GLOBE

For use as a learning resource. Suitable for indoor use only.
Box contents: 1 light-up globe, 1 globe base made of plastic and/or wood.

SAFETY INSTRUCTIONS

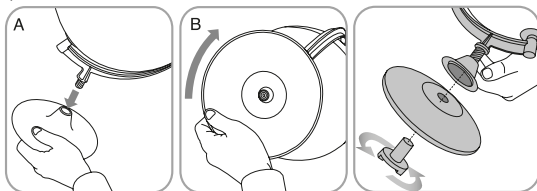
- The light-up globe is not a toy. Children should only use it under adult supervision.
- Ensure that it is in a stable position, and cannot slip or fall.
- If the power cable is damaged, please contact the manufacturer or a qualified professional.
- If the globe does not light up or only lights up intermittently, please check that the lamp is correctly screwed into the socket as per the instructions for changing the bulb.
- Never pull the cable to disconnect the plug from the power socket.
- Never suspend anything over the globe when it is illuminated.
- Please retain these instructions for further reference.

GLOBE CARE

Disconnect the plug from the power socket.
Clean the surface with a soft, damp cloth. Do not use any alcohol or solvents, as these could damage the globe.

GLOBE ASSEMBLY INSTRUCTIONS

Screw the meridian to the globe base as per Figures A and B. If the globe is equipped with a plastic meridian and a wooden base:



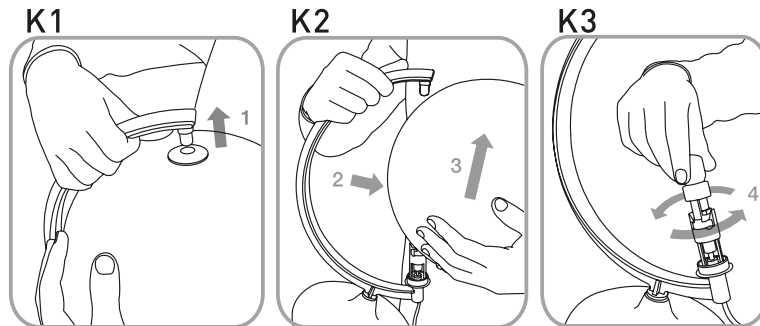
Insert the screw from the bottom through the wooden base and conical spacer, and screw into the thread of the meridian.

INSTRUCTIONS FOR CHANGING THE LAMP

PLEASE NOTE!

The globe is compatible with the following lamps: Halogen bulb or LED bulb.
If the lamp must be replaced, only use bulbs with the following properties: Halogen or LED bulb with E14 socket, voltage 220-240 V~, 50/60 Hz.

- Disconnect the plug from the power socket. Wait a few minutes until the globe has cooled.
- If the globe has a plastic meridian:
Carefully pull the meridian upwards until the meridian pin comes out of the globe at the North Pole (Fig. K1). Now you can tilt the globe forward and lift it from the hole at the South Pole (Fig. K2). Attention: do not scrape the meridian pin over the globe.
- Now you can change the lamp as per Fig. K3
- Then reassemble the globe by following the illustrations in reverse order.



DISPOSAL OF ELECTRICAL APPLIANCES BY USERS IN PRIVATE HOUSEHOLDS WITHIN THE EU (only for light-up globes with LED lamps)

This symbol on the product or product packaging indicates that the product should not be disposed of with general household waste. The user therefore has a responsibility to take the appliances to a corresponding disposal or recycling site for electrical appliances (e.g. a recycling centre). The separate collection and recycling of your old electrical appliances at the time of disposal helps to protect the environment and guarantees a method of recycling that does not pose any risk to human health and the environment. Further information about where you can recycle old electrical appliances can be obtained from your local authorities, recycling centres or from the appliance retailer.



Not suitable for children under 14 years of age.



Use bulbs with glass safety cover.

(D) **Achtung!** Kein Spielzeug! Betrieb nur unter Aufsicht von Erwachsenen.

(GB) **Warning!** This is not a toy! To be used under the direct supervision of an adult.

(F) **Attention!** Ceci n'est pas un jouet ! À n'utiliser que sous la surveillance d'un adulte.

(ES) **¡Advertencia!** ¡No se trata de un juguete! Utilizar siempre bajo la supervisión de un adulto.

(I) **Avvertenza!** Non è un giocattolo! Utilizzare unicamente sotto la sorveglianza di un adulto.

FR- GLOBE LUMINEUX

Pour utilisation comme outil d'apprentissage. Adapté uniquement aux espaces intérieurs.
Contenu du carton : 1 globe lumineux, 1 support en plastique ou en bois pour le globe.

CONSIGNES DE SÉCURITÉ

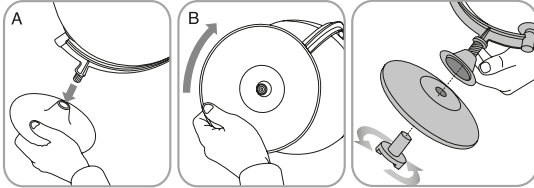
- Le globe lumineux n'est pas un jouet. Les enfants ne doivent l'utiliser que sous la surveillance d'un adulte. • Assurez-vous qu'il repose de façon stable, afin qu'il ne puisse ni glisser ni tomber. • Si le câble électrique devait être endommagé, veuillez contacter le fabricant ou un professionnel qualifié.
- Si le globe ne s'allume pas, ou seulement de manière irrégulière, veuillez alors vérifier si l'élément d'éclairage est bien vissé sur la douille, conformément aux instructions relatives au changement d'ampoule.
- Ne jamais tirer sur le câble, lorsque vous voulez retirer la fiche électrique de la prise.
- Ne rien suspendre au-dessus du globe lorsqu'il est allumé.
- Veuillez conserver ces instructions d'utilisation pour pouvoir les consulter ultérieurement.

ENTRETIEN DU GLOBE

Retirez la fiche de la prise.
Nettoyez la surface avec un linge doux et humide. N'utilisez pas d'alcool, ni d'autres solvants qui pourraient endommager le globe.

INSTRUCTIONS POUR LE MONTAGE DU GLOBE

Vissez fermement le méridien au globe, comme indiqué sur les images A et B. Si le globe devait être équipé d'un méridien en plastique et d'un support en bois :



Introduisez les vis par en-dessous à travers le support en bois et vissez-les dans le filetage du méridien.

INSTRUCTIONS POUR LE CHANGEMENT DE L'ÉLÉMENT D'ÉCLAIRAGE

ATTENTION !

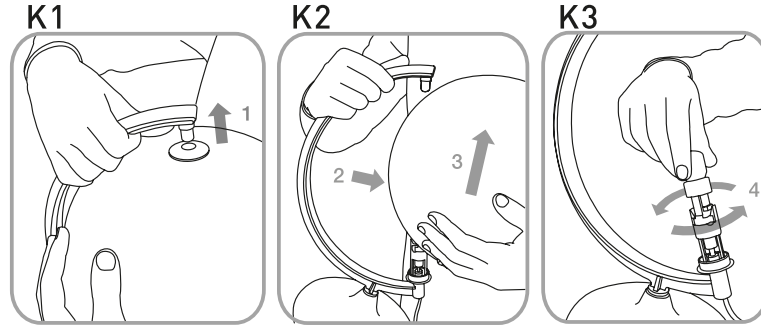
Le globe peut être équipé des éléments d'éclairage suivants : Une ampoule halogène ou une ampoule LED.

En cas de changement, n'utilisez que les éléments d'éclairage présentant les caractéristiques suivantes : Ampoule halogène ou LED avec une douille de type E14, pour une tension de 220-240 V~, 50/60 Hz.

- Retirer la fiche de la prise. Patientez quelques minutes, jusqu'au refroidissement du globe.
- Si le globe dispose d'un méridien en plastique : Tirer doucement le méridien vers le haut, jusqu'à ce que la goupille du méridien sorte du pôle Nord (image K1). Vous pouvez alors basculer la boule du globe vers l'avant et la sortir de l'obturateur du pôle Sud (image K2). Attention : ne pas racler le dessus de la boule avec la goupille du méridien.

- Maintenant, vous pouvez changer l'élément d'éclairage comme indiqué sur l'image K3.
- Remettez la boule en place comme indiqué sur les images, en suivant l'ordre inverse.

idena
Wir leben Ideen.



MISE AU REBUT DES APPAREILS ÉLECTRIQUES UTILISÉS À TITRE PRIVÉ PAR LES USAGERS DE L'UE (uniquement pour les globes lumineux avec des ampoules LED)

Ce symbole figurant sur le produit ou son emballage indique que le produit ne peut pas être jeté avec les autres déchets. Il vous appartient donc de déposer cet appareil électrique auprès du centre de collecte approprié, soit dans le cadre de son élimination, soit en vue de sa récupération (par ex. un centre de recyclage). La collecte sélective et le recyclage de vos anciens appareils électriques hors d'usage contribuent à la protection de l'environnement et garantissent qu'ils seront recyclés d'une façon ne présentant aucun risque pour la vie humaine et l'environnement. De plus amples informations concernant les lieux de recyclage de vos anciens appareils électriques sont disponibles auprès des administrations locales, des centres de recyclage locaux, ou là où vous avez fait l'acquisition de votre appareil.



Ne convient pas aux enfants de moins de 14 ans.



Utilisation d'ampoules avec un dispositif de protection du verre.

- (D) Achtung!** Kein Spielzeug! Betrieb nur unter Aufsicht von Erwachsenen.
- (GB) Warning!** This is not a toy! To be used under the direct supervision of an adult.
- (F) Attention!** Ceci n'est pas un jouet ! À n'utiliser que sous la surveillance d'un adulte.
- (ES) ¡Advertencia!** ¡No se trata de un juguete! Utilizar siempre bajo la supervisión de un adulto.
- (I) Avvertenza!** Non è un giocattolo! Utilizzare unicamente sotto la sorveglianza di un adulto.

ES - GLOBO TERRÁQUEO ILUMINADO

Para usar como herramienta de aprendizaje. Solo apto para uso en interiores.
Contenido de la caja: 1 globo terráqueo iluminado, 1 base para el globo de plástico o de madera.

INDICACIONES DE SEGURIDAD

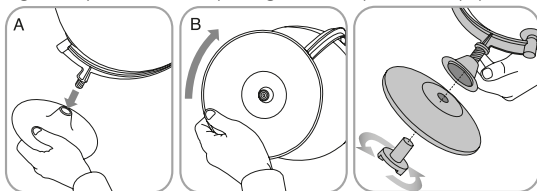
- El globo terráqueo iluminado no es un juguete. Los niños solo deben usarlo bajo supervisión de un adulto. • Asegúrese de que sea estable, de modo que no se deslice o se caiga. • Si el cable eléctrico estuviera dañado, póngase en contacto con el fabricante o con un técnico cualificado.
- Cuando el globo terráqueo no se ilumine o solo lo haga de forma irregular, por favor, compruebe si la bombilla se encuentra enroscada correctamente en el portalámparas de conformidad con las instrucciones sobre el cambio de bombilla.
- Nunca tire del cable cuando quiera retirar el enchufe de la toma de corriente.
- No cuelgue ningún objeto sobre el globo terráqueo cuando se encuentre encendido.
- Guarde las instrucciones para referencia futura.

CUIDADO DEL GLOBO TERRÁQUEO

Retire el enchufe de la toma.
Limpie la superficie con un paño suave y húmedo. No utilice alcohol u otros disolventes que pudieran dañar el globo terráqueo.

INSTRUCCIONES DE MONTAJE DEL GLOBO TERRÁQUEO

Atornille el meridiano firmemente en la base del globo terráqueo como se muestra en las figuras A y B. En caso de que el globo terráqueo esté equipado con un meridiano de plástico



y una base de madera: pase el tornillo desde abajo a través de la base de madera y el espaciador cónico, y atorníllelo en la rosca del meridiano.

INSTRUCCIONES SOBRE EL CAMBIO DE BOMBILLA:

¡ATENCIÓN!

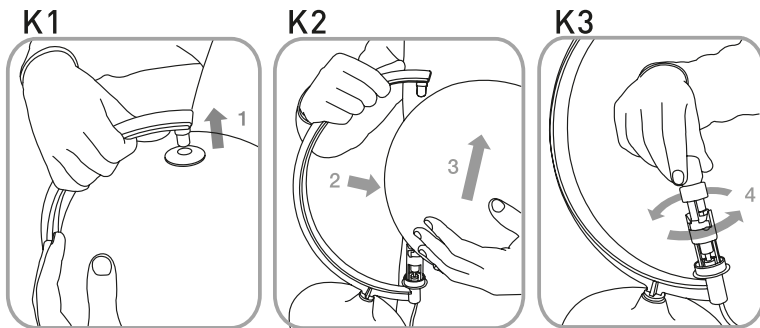
El globo terráqueo puede equiparse con las siguientes bombillas: Bombilla halógena o LED. En caso de cambio, utilice solo bombillas con las siguientes características: halógena o LED con portalámparas E14, 220-240 V, 50/60 Hz.

- Retire el enchufe de la toma. Espere unos minutos a que el globo terráqueo se haya enfriado.
- Si el globo terráqueo tiene un meridiano de plástico: Tire del meridiano hacia arriba con cuidado, hasta que el pasador del meridiano salga de la esfera en el polo norte (fig. K1). Ahora puede tumbar la esfera del globo terráqueo hacia delante y elevarla desde la abertura en el polo sur (fig. K2). Atención: no raye la esfera con el pasador del meridiano.

- Ahora se puede cambiar la bombilla como se muestra en la fig. K3.
- A continuación, ajuste la esfera de conformidad con las ilustraciones en orden inverso.



Wir leben Ideen.



ELIMINACIÓN DE DISPOSITIVOS ELÉCTRICOS POR PARTE DEL USUARIO EN HOGARES DE LA UE (solo para globos terráqueos iluminados con luces LED)

Este símbolo en el producto o en su embalaje indica que el producto no puede eliminarse junto con otros residuos domésticos. Es su responsabilidad entregar el dispositivo en un punto de recogida para la eliminación o reciclaje de dispositivos eléctricos de todo tipo (por ejemplo, un centro de reciclaje). La recogida selectiva y el reciclaje de sus dispositivos usados en el momento de su eliminación ayuda a proteger el medioambiente y garantiza que se recicle de tal manera que no suponga una amenaza para la salud humana y el medioambiente. Para obtener más información acerca de dónde puede entregar sus dispositivos eléctricos viejos para su reciclaje, póngase en contacto con las autoridades locales, con un servicio de recogida de basura o con el establecimiento en el que adquirió el dispositivo.



No apto para niños menores de 14 años



Uso de bombillas con protección de seguridad de vidrio.

(D) Achtung! Kein Spielzeug! Betrieb nur unter Aufsicht von Erwachsenen.

(GB) Warning! This is not a toy! To be used under the direct supervision of an adult.

(F) Attention! Ceci n'est pas un jouet! À n'utiliser que sous la surveillance d'un adulte.

(ES) ¡Advertencia! ¡No se trata de un juguete! Utilizar siempre bajo la supervisión de un adulto.

(I) Avvertenza! Non è un giocattolo! Utilizzare unicamente sotto la sorveglianza di un adulto.

IT - MAPPAMONDO LUMINOSO

Impiegabile come materiale didattico. Solo per interni.

Contenuto della confezione: 1 mappamondo luminoso, 1 base di plastica e/o legno.

INDICAZIONI DI SICUREZZA

- Il mappamondo luminoso non è un giocattolo. È consentito l'utilizzo ai bambini solo se sono sorvegliati da un adulto.
- Assicurarsi che sia posizionato in modo stabile, che non possa scivolare o cadere.
- Se il cavo elettrico presenta danni, rivolgersi al produttore o a personale qualificato.
- Se il mappamondo non si illumina o si illumina in modo irregolare, controllare che la lampadina sia avvitata correttamente nell'alloggiamento consultando le istruzioni per il cambio della lampadina.
- Non staccare mai la spina dalla presa tirando il cavo.
- Non coprire il mappamondo quando è acceso.
- Conservare le istruzioni per l'uso per riferimenti futuri.

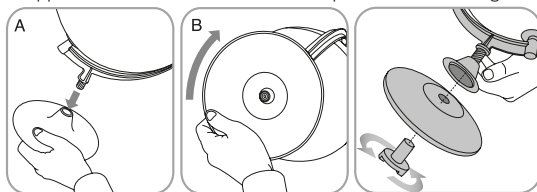
MANUTENZIONE DEL MAPPAMONDO

Staccare la spina dalla presa elettrica.

Pulire le superfici utilizzando un panno morbido e umido. Non utilizzare alcol o altri solventi che potrebbero danneggiare il mappamondo.

ISTRUZIONI DI MONTAGGIO DEL MAPPAMONDO

Avvitare il meridiano alla base del globo facendo riferimento alle figure A e B. Se il mappamondo è dotato di meridiano in plastica e base in legno:



inserire le vite dal basso attraverso la base di legno e il distanziatore conico, poi avvitare alla filettatura del meridiano.

ISTRUZIONI PER SOSTITUIRE LA LAMPADINA

ATTENZIONE!

Il mappamondo può essere dotato delle seguenti lampadine: lampada alogena o lampada LED.

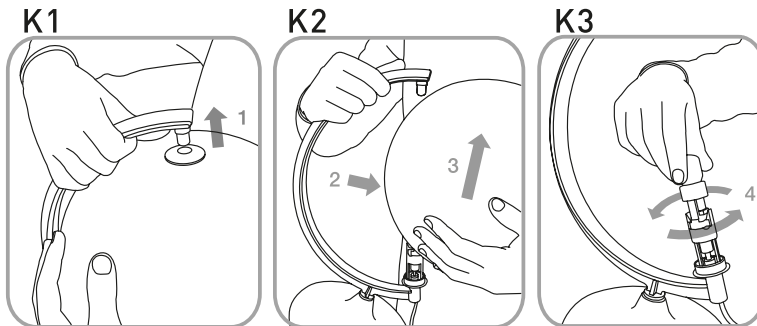
Nel caso sia necessario sostituire la lampadina, utilizzare solo lampadine con le seguenti caratteristiche: lampada alogena o LED E14, tensione 220-240 V~, 50/60 Hz.

- Staccare la spina dalla presa elettrica. Attendere qualche minuto che il mappamondo si raffreddi.
- Se il mappamondo è dotato di meridiano in plastica:
Sollevare il meridiano con delicatezza fino a far fuoriuscire il perno del meridiano situato al polo nord dal globo (fig. K1). Ora è possibile inclinare il globo in avanti e sollevarlo dalla piastra situata al polo sud (fig. K2). Attenzione: non graffiare il globo con il perno del meridiano.

- Ora è possibile sostituire la lampadina facendo riferimento alla figura K3
- Riposizionare il globo facendo riferimento alle figure ed eseguendo i passi nell'ordine inverso.



Wir leben Ideen.



SMALTIMENTO DI APPARECCHI ELETTRICI DA PARTE DI UTENTI PRIVATI NELL'UE (Solo per mappamondi luminosi con lampadine LED)

La presenza di questo simbolo sul prodotto o sulla sua confezione indica che esso non può essere smaltito con i normali rifiuti domestici. Pertanto gli utenti devono conferire l'apparecchio presso un luogo di raccolta indicato per lo smaltimento o il riciclaggio di apparecchiature elettriche (ad es. il servizio di smaltimento dei rifiuti locale). La raccolta e il riciclaggio separati delle apparecchiature elettriche da rottamare in fase di smaltimento contribuiscono a tutelare l'ambiente e garantiscono che tali apparecchiature vengano riciclate nel rispetto dell'ambiente e della salute umana. Per ulteriori informazioni sui punti di raccolta delle apparecchiature da rottamare, contattare il proprio comune di residenza, il servizio di smaltimento dei rifiuti locale o il negozio presso il quale è stato acquistato il prodotto.



Non adatto a bambini di età inferiore a 14 anni.



Impiego di lampade con vetro di sicurezza.

- **(D) Achtung!** Kein Spielzeug! Betrieb nur unter Aufsicht von Erwachsenen.
- **(GB) Warning!** This is not a toy! To be used under the direct supervision of an adult.
- **(F) Attention!** Ceci n'est pas un jouet ! À n'utiliser que sous la surveillance d'un adulte.
- **(ES) ¡Advertencia!** ¡No se trata de un juguete! Utilizar siempre bajo la supervisión de un adulto.
- **(I) Avvertenza!** Non è un giocattolo! Utilizzare unicamente sotto la sorveglianza di un adulto.